



PAISAJE CULTURAL CAFETERO

Nuestro compromiso es valorarlo, conservarlo y protegerlo

Nuestro municipio es parte del Paisaje Cultural Cafetero

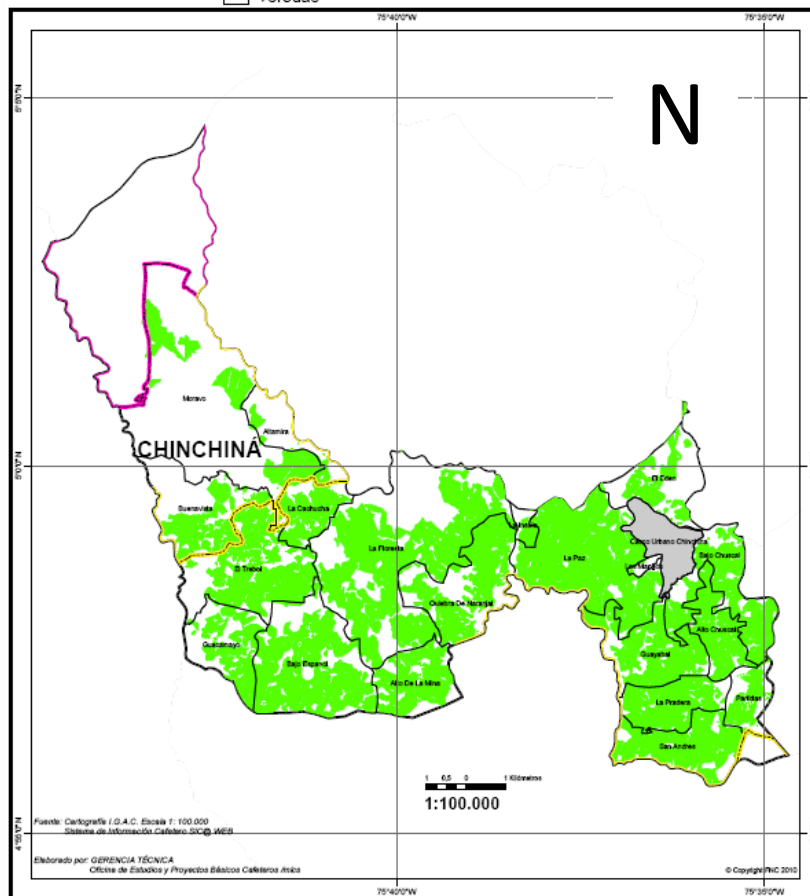
Chinchiná, Caldas



PAISAJE CULTURAL CAFETERO

DEPARTAMENTO DE CALDAS
Municipio de Chinchiná

- Área Principal
- Zona de Amortiguación
- Veredas
- Lotes Cafeteros en Área Principal y de Amortiguación





PAISAJE CULTURAL CAFETERO

Nuestro compromiso es valorarlo, conservarlo y protegerlo

Zona Principal

PCC	Zona	Departamento	Municipio	Tipo	Vereda	Área (hectáreas)	Longitud	Latitud
Principal	C	Caldas	Chinchiná	Casco Urbano	Casco Urbano Chinchiná	211,4	75°36'21,99" W	4°58'57,76" N
Principal	C	Caldas	Chinchiná	Vereda	Alto Chuscal	224,6	75°35'38,16" W	4°57'46,14" N
Principal	C	Caldas	Chinchiná	Vereda	Alto De La Mina	312,1	75°39'43,94" W	4°57'3,99" N
Principal	C	Caldas	Chinchiná	Vereda	Bajo Chuscal	423,5	75°35'33,17" W	4°58'17,29" N
Principal	C	Caldas	Chinchiná	Vereda	Bajo Español	729,3	75°41'9,98" W	4°57'18,81" N
Principal	C	Caldas	Chinchiná	Vereda	El Edén	357,9	75°36'21,79" W	4°59'49,73" N
Principal	C	Caldas	Chinchiná	Vereda	El Trebol	598,7	75°42'0,16" W	4°58'35,66" N
Principal	C	Caldas	Chinchiná	Vereda	Guacamayo	326,5	75°42'19,09" W	4°57'33,88" N
Principal	C	Caldas	Chinchiná	Vereda	Guayabal	389,4	75°36'34,75" W	4°57'30,19" N
Principal	C	Caldas	Chinchiná	Vereda	La Cachucha	211,6	75°41'10,53" W	4°59'24,67" N
Principal	C	Caldas	Chinchiná	Vereda	La Floresta	1437,1	75°39'55,95" W	4°58'53,05" N
Principal	C	Caldas	Chinchiná	Vereda	La Insula	48,4	75°38'15,26" W	4°59'11,46" N
Principal	C	Caldas	Chinchiná	Vereda	La Paz	787,7	75°37'21,95" W	4°58'44,23" N
Principal	C	Caldas	Chinchiná	Vereda	La Pradera	274,6	75°36'14,56" W	4°56'46,81" N
Principal	C	Caldas	Chinchiná	Vereda	Los Mangos	21,0	75°36'38,21" W	4°58'38,31" N
Principal	C	Caldas	Chinchiná	Vereda	Partidas	168,3	75°35'12,03" W	4°56'50,43" N
Principal	C	Caldas	Chinchiná	Vereda	Queibra De Naranjal	521,4	75°39'3,25" W	4°58'23,36" N
Principal	C	Caldas	Chinchiná	Vereda	San Andrés	372,5	75°36'5,16" W	4°56'11,18" N

Zona de Amortiguamiento

PCC	Zona	Departamento	Municipio	Tipo	Vereda	Área (hectáreas)	Longitud	Latitud
Amortiguamiento	C	Caldas	Chinchiná	Vereda	Altamira	213,3	75°41'29,31" W	5°0'27,67" N
Amortiguamiento	C	Caldas	Chinchiná	Vereda	Buenavista	456,3	75°42'42,74" W	4°59'25,47" N
Amortiguamiento	C	Caldas	Chinchiná	Vereda	Moravo	1349,6	75°42'38,15" W	5°0'54,99" N