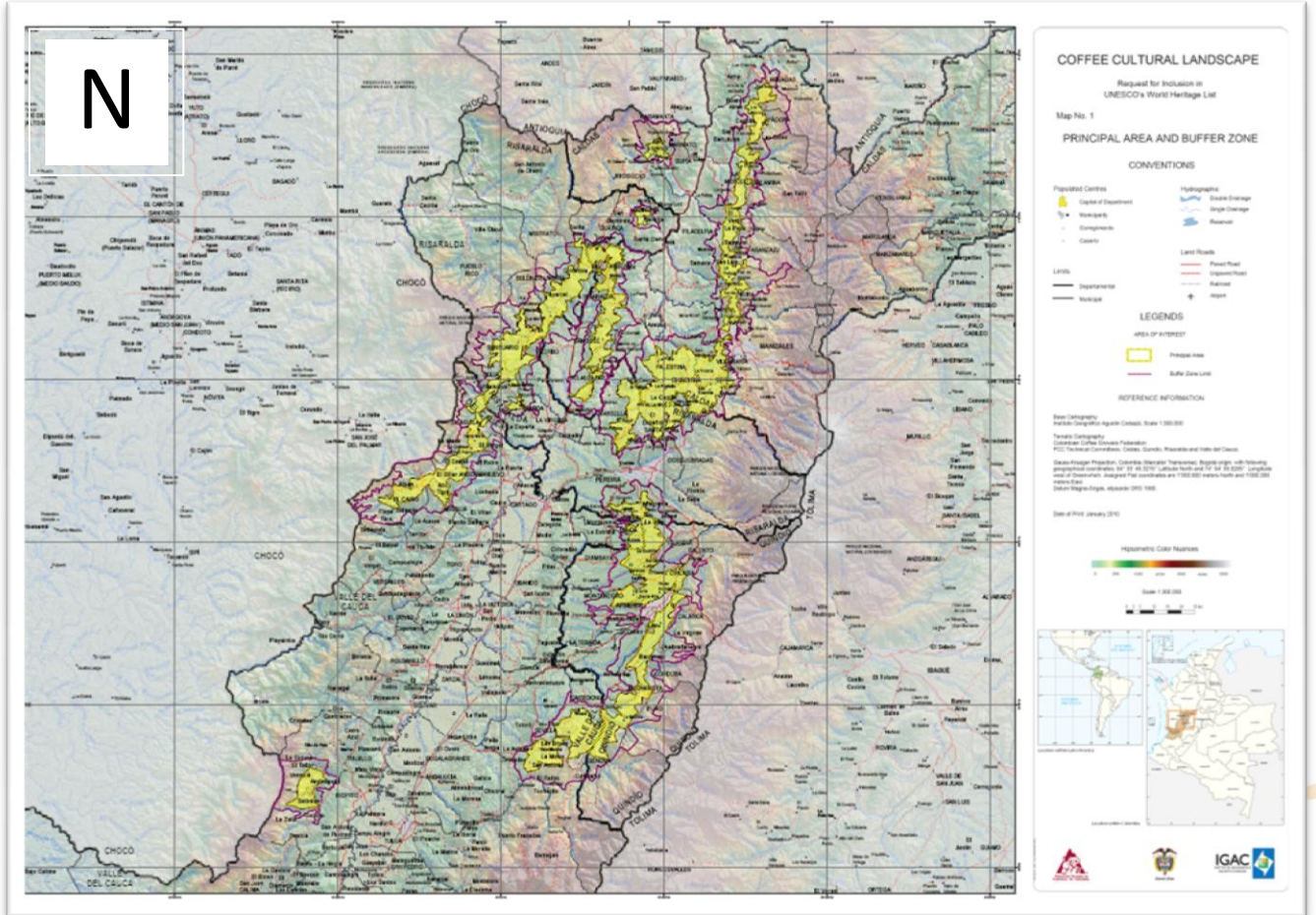




PAISAJE CULTURAL CAFETERO

Nuestro compromiso es valorarlo, conservarlo y protegerlo



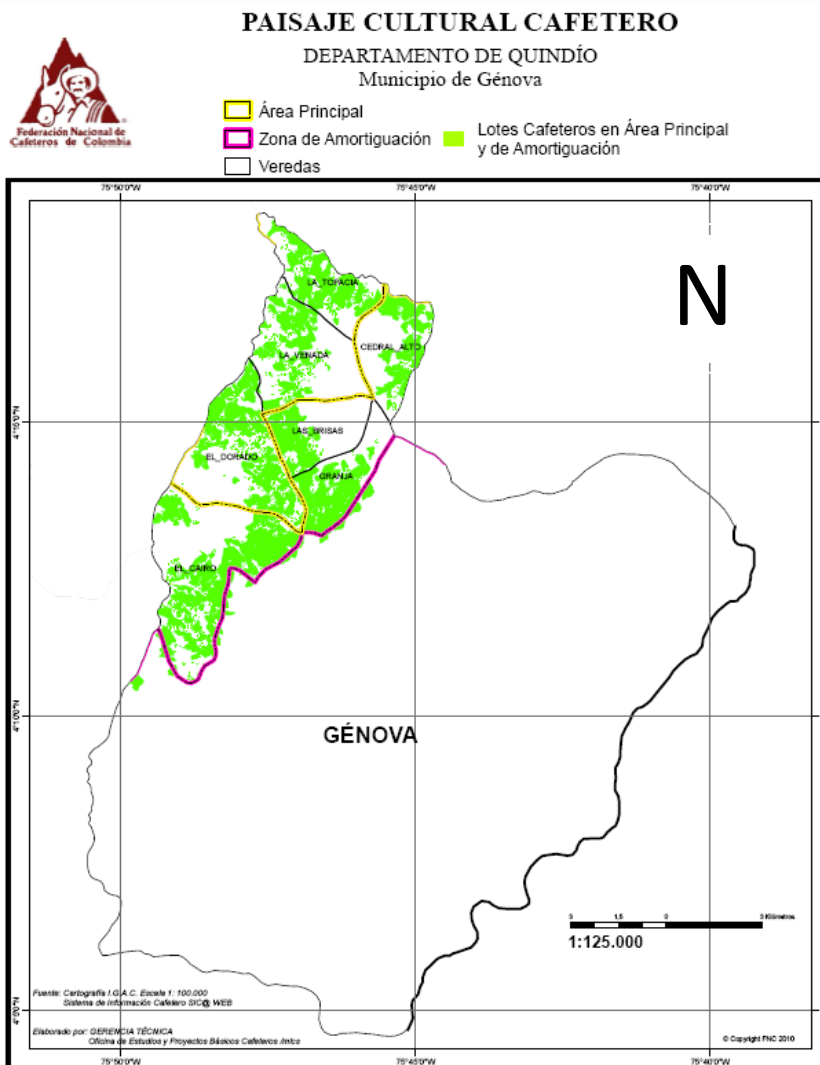


PAISAJE CULTURAL CAFETERO

Nuestro compromiso es valorarlo, conservarlo y protegerlo

Nuestro municipio es parte del Paisaje Cultural Cafetero

Génova, Quindío





PAISAJE CULTURAL CAFETERO

Nuestro compromiso es valorarlo, conservarlo y protegerlo

Zona Principal

PCC	Zona	Departamen	Municipio	Tipo	Vereda	Área (hectáreas)	Longitud	Latitud
Principal	D	Quindía	Génova	Vereda	El Dorado	1094,9	75°47'59,22" W	4°14'24,3" N
Principal	D	Quindía	Génova	Vereda	La Topacia	611,5	75°46'35,59" W	4°17'25,31" N
Principal	D	Quindía	Génova	Vereda	La Venada	939,5	75°46'54,99" W	4°16'7,85" N

Zona de Amortiguamiento

PCC	Zona	Departamento	Municipio	Tipo	Vereda	Área (hectáreas)	Longitud	Latitud
Amortiguamiento	D	Quindío	Génova	Vereda	Cedral Alto	635,7	75°45'23,04" W	4°16'16,46" N
Amortiguamiento	D	Quindío	Génova	Vereda	El Cairo	1484,0	75°48'32,09" W	4°12'30,57" N
Amortiguamiento	D	Quindío	Génova	Vereda	Granja	543,8	75°46'14,08" W	4°14'4,61" N
Amortiguamiento	D	Quindío	Génova	Vereda	Las Brisas	558,4	75°46'39,58" W	4°14'51,54" N

