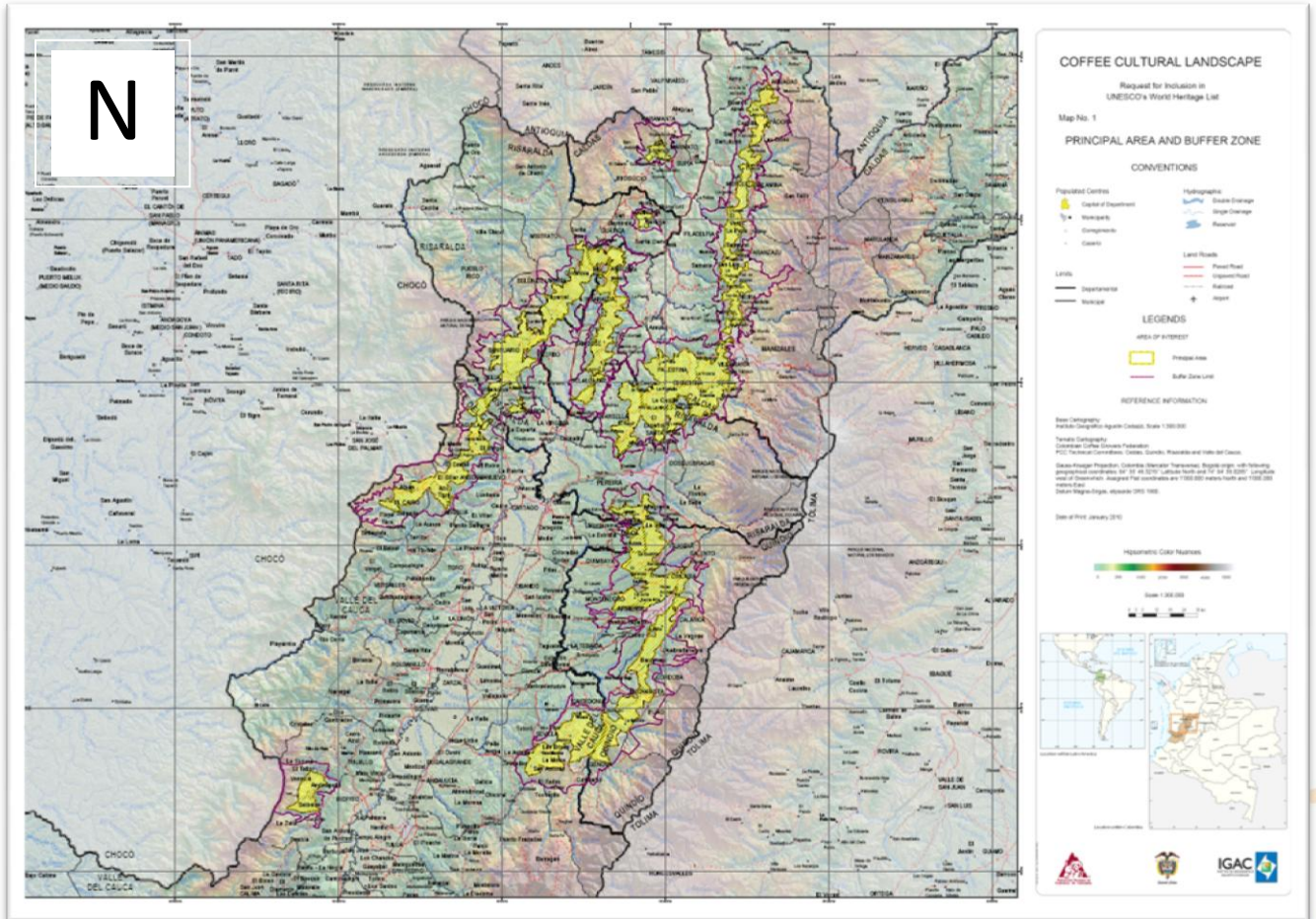




PAISAJE CULTURAL CAFETERO

Nuestro compromiso es valorarlo, conservarlo y protegerlo



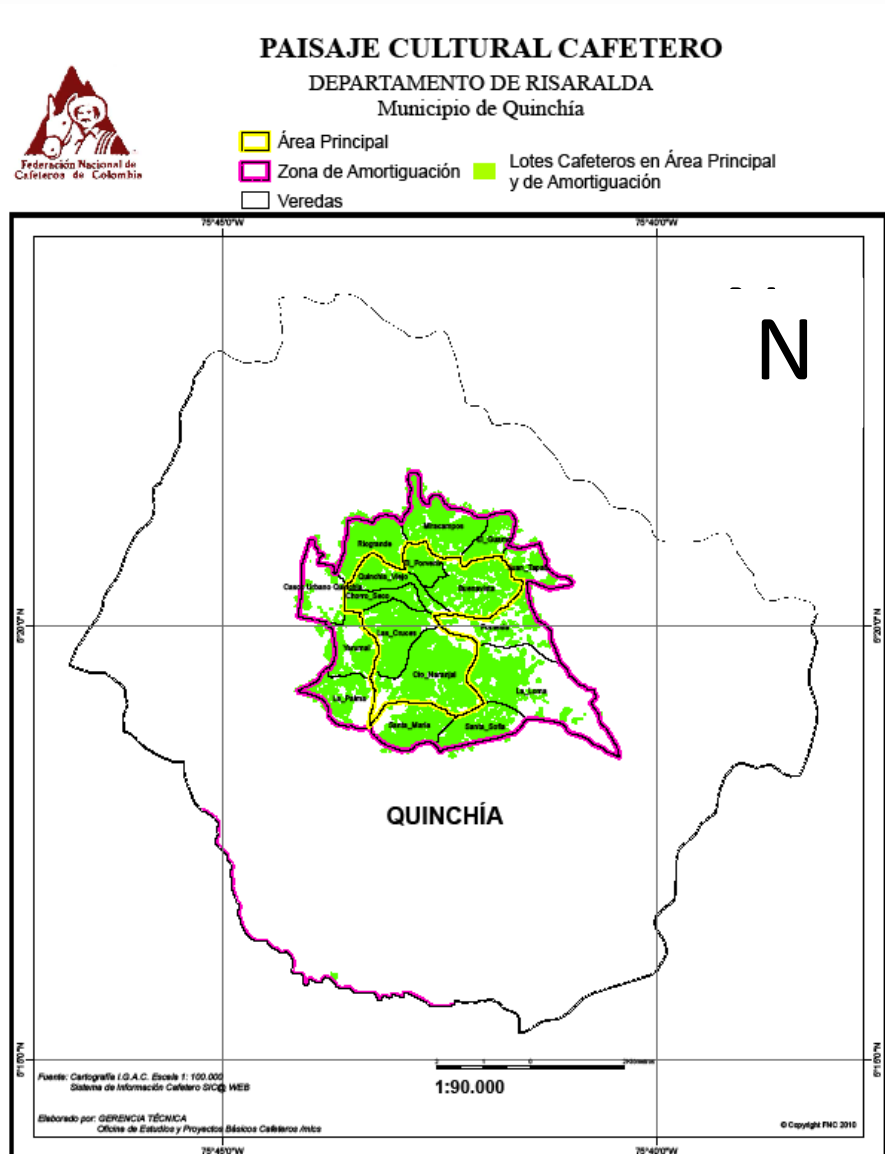


PAISAJE CULTURAL CAFETERO

Nuestro compromiso es valorarlo, conservarlo y protegerlo

Nuestro municipio es parte del Paisaje Cultural Cafetero

Quinchía, Risaralda





PAISAJE CULTURAL CAFETERO

Nuestro compromiso es valorarlo, conservarlo y protegerlo

Zona Principal

PCC	Zona	Departamento	Municipio	Tipo	Vereda	Área (hectáreas)	Longitud	Latitud
Principal	B	Risaralda	Quinchía	Vereda	Buenavista	187,2	75°42'4,9" W	5°20'26,95" N
Principal	B	Risaralda	Quinchía	Vereda	Chorro Seco	60,7	75°43'9,38" W	5°20'19,21" N
Principal	B	Risaralda	Quinchía	Vereda	Cto Naranjal	275,7	75°42'34,61" W	5°19'25,91" N
Principal	B	Risaralda	Quinchía	Vereda	El Porvenir	56,6	75°42'41,14" W	5°20'43,15" N
Principal	B	Risaralda	Quinchía	Vereda	Las Cruces	152,6	75°43'0,25" W	5°19'54,88" N
Principal	B	Risaralda	Quinchía	Vereda	Quinchía Viejo	92,8	75°43'3,29" W	5°20'30,55" N

Zona de Amortiguamiento

PCC	Zona	Departamento	Municipio	Tipo	Vereda	Área (hectáreas)	Longitud	Latitud
Amortiguamiento	B	Risaralda	Quinchía	Casco Urbano	Casco Urbano	120,2	75°43'51,64" W	5°20'25" N
Amortiguamiento	B	Risaralda	Quinchía	Vereda	El Guamo	70,4	75°41'53,78" W	5°21'0,32" N
Amortiguamiento	B	Risaralda	Quinchía	Vereda	Juan Tapao	75,1	75°41'25,54" W	5°20'40,92" N
Amortiguamiento	B	Risaralda	Quinchía	Vereda	La Loma	350,9	75°41'21,9" W	5°19'15,44" N
Amortiguamiento	B	Risaralda	Quinchía	Vereda	La Palma	120,3	75°43'34,73" W	5°19'10,16" N
Amortiguamiento	B	Risaralda	Quinchía	Vereda	Miracampos	169,1	75°42'29,49" W	5°21'10,57" N
Amortiguamiento	B	Risaralda	Quinchía	Vereda	Pomesía	166,4	75°41'44,12" W	5°19'59,18" N
Amortiguamiento	B	Risaralda	Quinchía	Vereda	Riogrande	129,3	75°43'16,24" W	5°20'56,48" N
Amortiguamiento	B	Risaralda	Quinchía	Vereda	Santa María	131,1	75°42'50,09" W	5°18'51,86" N
Amortiguamiento	B	Risaralda	Quinchía	Vereda	Santa Sofía	113,3	75°42'1,11" W	5°18'51,05" N
Amortiguamiento	B	Risaralda	Quinchía	Vereda	Yarumal	106,0	75°43'29,5" W	5°19'45,06" N