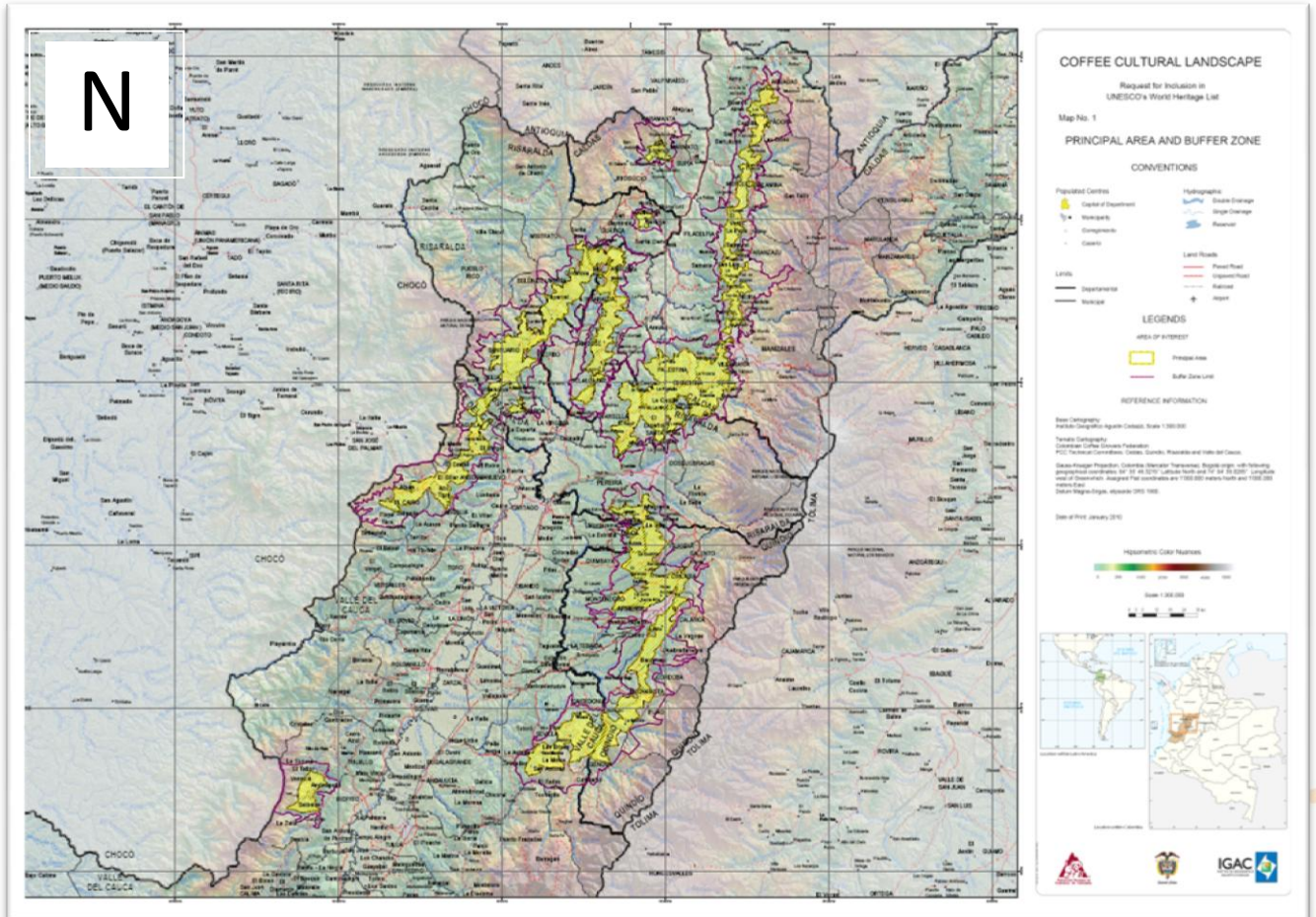




PAISAJE CULTURAL CAFETERO

Nuestro compromiso es valorarlo, conservarlo y protegerlo





PAISAJE CULTURAL CAFETERO

Nuestro compromiso es valorarlo, conservarlo y protegerlo

Nuestro municipio es parte del Paisaje Cultural Cafetero

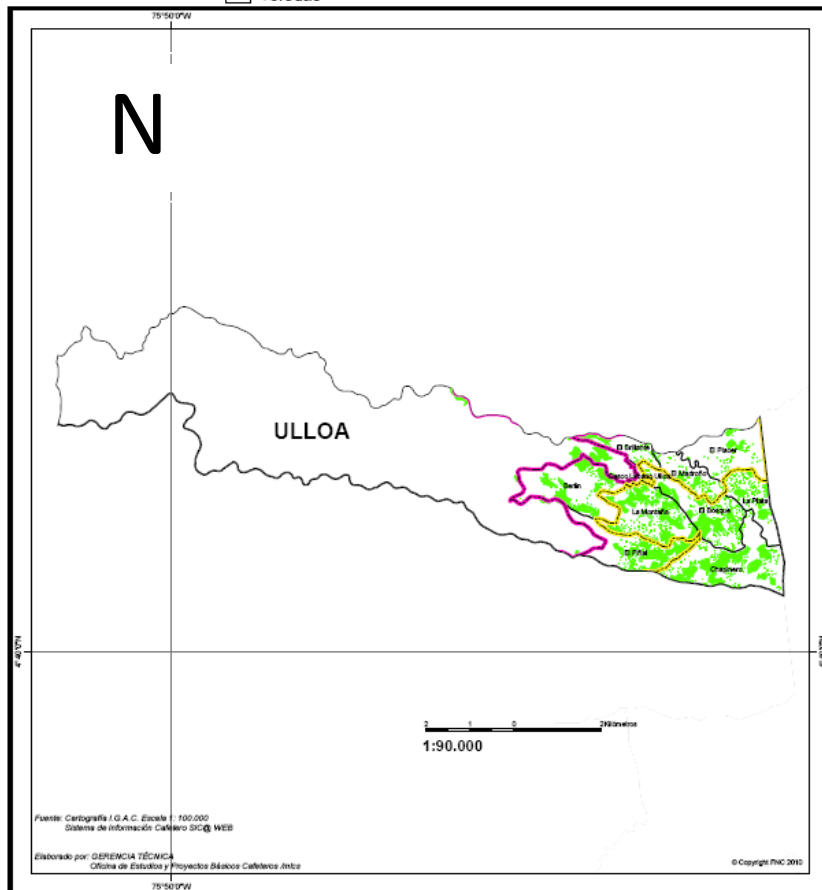
Ulloa, Valle



PAISAJE CULTURAL CAFETERO

DEPARTAMENTO DEL VALLE
Municipio de Ulloa

- Área Principal
- Zona de Amortiguación
- Veredas
- Lotes Cafeteros en Área Principal y de Amortiguación





PAISAJE CULTURAL CAFETERO

Nuestro compromiso es valorarlo, conservarlo y protegerlo

Zona Principal

| PCC | Zona | Departamento | Municipio | Tipo | Vereda | Área (hectáreas) | Longitud | Latitud |
|-----------|------|--------------|-----------|--------|------------|---------------------|----------------|---------------|
| Principal | D | Valle | Ulloa | Vereda | Chapinero | 261,8 | 75°43'6,7" W | 4°41'4,93" N |
| Principal | D | Valle | Ulloa | Vereda | El Bosque | 172,5 | 75°43'27,5" W | 4°41'43,15" N |
| Principal | D | Valle | Ulloa | Vereda | La Montaña | 196,1 | 75°44'8,21" W | 4°41'40,08" N |
| Principal | D | Valle | Ulloa | Vereda | La Plata | 106,1 | 75°42'50,62" W | 4°41'50,41" N |

Zona de Amortiguamiento

| PCC | Zona | Departamento | Municipio | Tipo | Vereda | Área (hectáreas) | Longitud | Latitud |
|-----------------|------|--------------|-----------|--------------|--------------------|---------------------|----------------|---------------|
| Amortiguamiento | D | Valle | Ulloa | Casco Urbano | Casco Urbano Ulloa | 12,8 | 75°44'15,53" W | 4°42'8,95" N |
| Amortiguamiento | D | Valle | Ulloa | Vereda | Berlín | 209,2 | 75°45'3,78" W | 4°42'0,24" N |
| Amortiguamiento | D | Valle | Ulloa | Vereda | El Brillante | 65,7 | 75°44'26,06" W | 4°42'30,02" N |
| Amortiguamiento | D | Valle | Ulloa | Vereda | El Madroño | 86,7 | 75°43'37,39" W | 4°42'9,15" N |
| Amortiguamiento | D | Valle | Ulloa | Vereda | El Piñal | 161,4 | 75°44'21,21" W | 4°41'15,69" N |
| Amortiguamiento | D | Valle | Ulloa | Vereda | El Placer | 166,2 | 75°43'8,92" W | 4°42'26,43" N |

