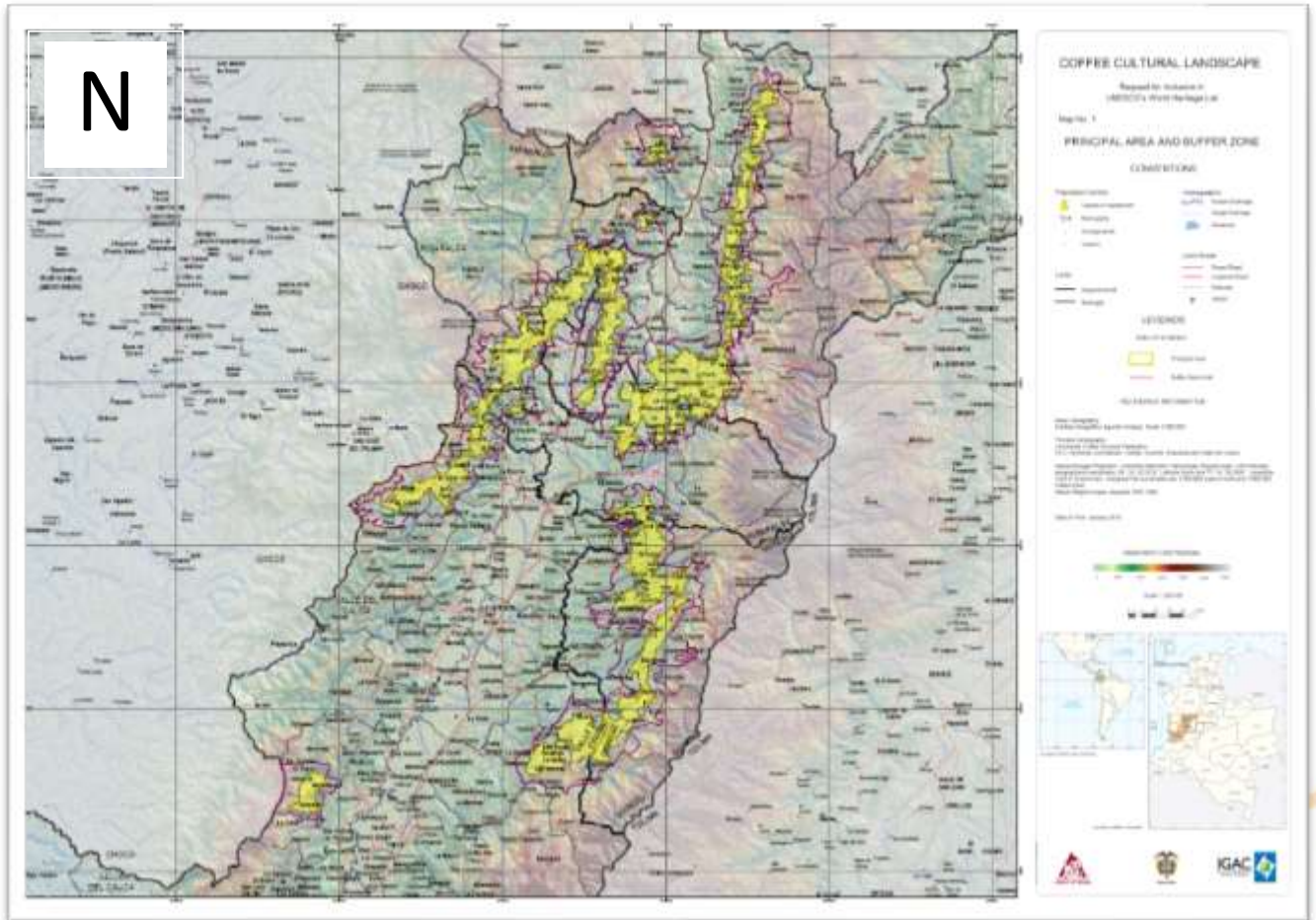




PAISAJE CULTURAL CAFETERO

Nuestro compromiso es valorarlo, conservarlo y protegerlo





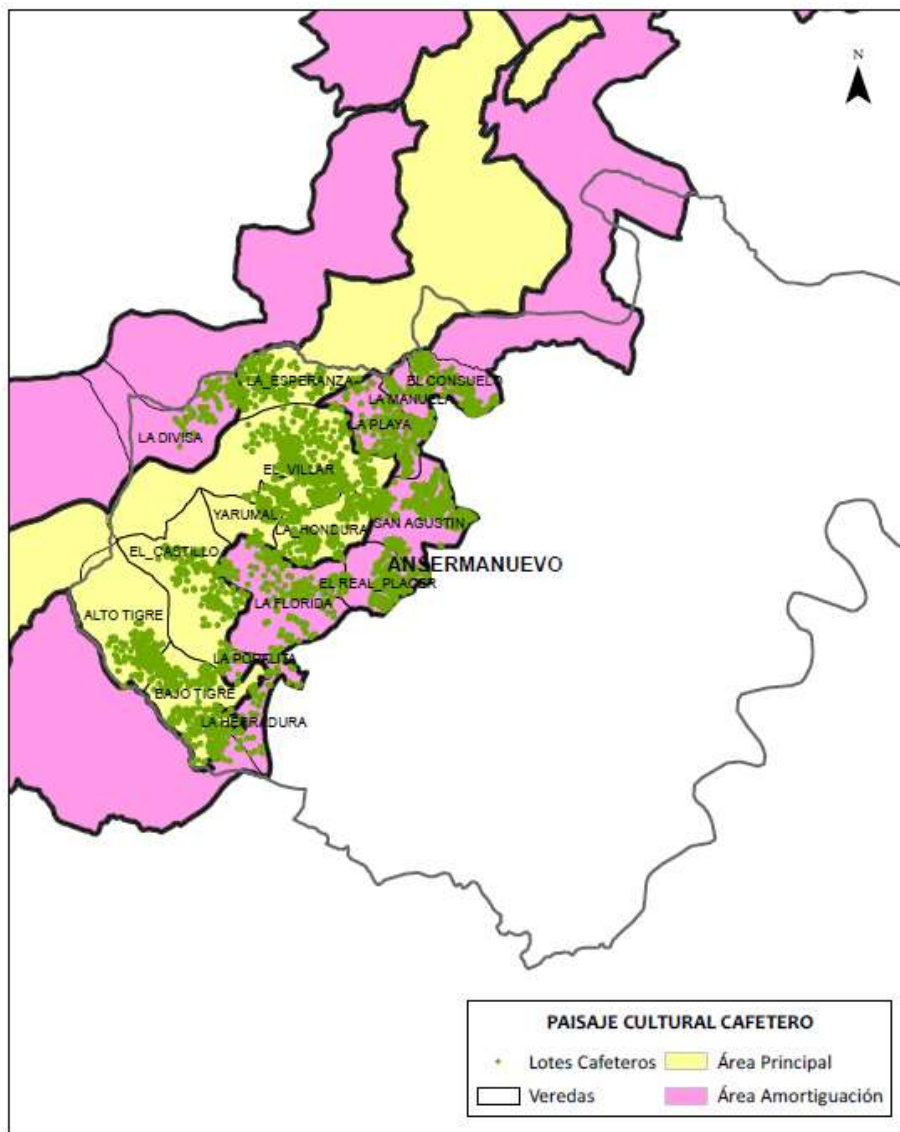
PAISAJE CULTURAL
CAFETERO

Nuestro compromiso es valorarlo, conservarlo y protegerlo

Nuestro municipio es parte del Paisaje Cultural Cafetero

Ansermanuevo, Valle

PAISAJE CULTURAL CAFETERO
MUNICIPIO DE ANSERMANUEVO (VALLE DEL CAUCA)



0 1.750 3.500 7.000 10.500
Metros

Fuente: Cartografía Básica IGAC. Elaborado por: FNC SICA © Copyright FNC 2018



Zona Principal

PCC	Zona	Departamento	Municipio	Tipo	Vereda	Área (hectáreas)	Longitud	Latitud
Principal	F	Valle	Ansermanuevo	Vereda	Alto Tigre	691,4	76°8'3,16" W	4°46'43,87" N
Principal	F	Valle	Ansermanuevo	Vereda	Bajo Tigre	528,9	76°6'57,28" W	4°45'30,35" N
Principal	F	Valle	Ansermanuevo	Vereda	El Castillo	777,2	76°7'2,81" W	4°47'13,87" N
Principal	F	Valle	Ansermanuevo	Vereda	El Villar	1377,5	76°6'5,12" W	4°48'52,54" N
Principal	F	Valle	Ansermanuevo	Vereda	La Esperanza	401,0	76°5'38,63" W	4°50'10,77" N
Principal	F	Valle	Ansermanuevo	Vereda	La Hondura	362,3	76°5'8,07" W	4°47'59,31" N
Principal	F	Valle	Ansermanuevo	Vereda	Yarumal	242,9	76°6'13,84" W	4°48'11,95" N

Zona de Amortiguamiento

PCC	Zona	Departamento	Municipio	Tipo	Vereda	Área (hectáreas)	Longitud	Latitud
Amortiguamiento	F	Valle	Ansermanuevo	Vereda	El Consuelo	253,9	76°3'13,69" W	4°50'9,45" N
Amortiguamiento	F	Valle	Ansermanuevo	Vereda	El Real Placer	301,9	76°4'24,92" W	4°47'17,4" N
Amortiguamiento	F	Valle	Ansermanuevo	Vereda	La Divisa	666,3	76°7'23,79" W	4°49'36,61" N
Amortiguamiento	F	Valle	Ansermanuevo	Vereda	La Florida	719,7	76°5'46,03" W	4°46'59,73" N
Amortiguamiento	F	Valle	Ansermanuevo	Vereda	La Herradura	169,1	76°6'7,98" W	4°45'10,27" N
Amortiguamiento	F	Valle	Ansermanuevo	Vereda	La Manuela	153,9	76°3'53,01" W	4°49'54,39" N
Amortiguamiento	F	Valle	Ansermanuevo	Vereda	La Playa	363,3	76°4'20,21" W	4°49'32,52" N
Amortiguamiento	F	Valle	Ansermanuevo	Vereda	La Popalita	118,4	76°6'3,31" W	4°45'59,46" N
Amortiguamiento	F	Valle	Ansermanuevo	Vereda	San Agustín	505,1	76°3'44,92" W	4°48'11,3" N