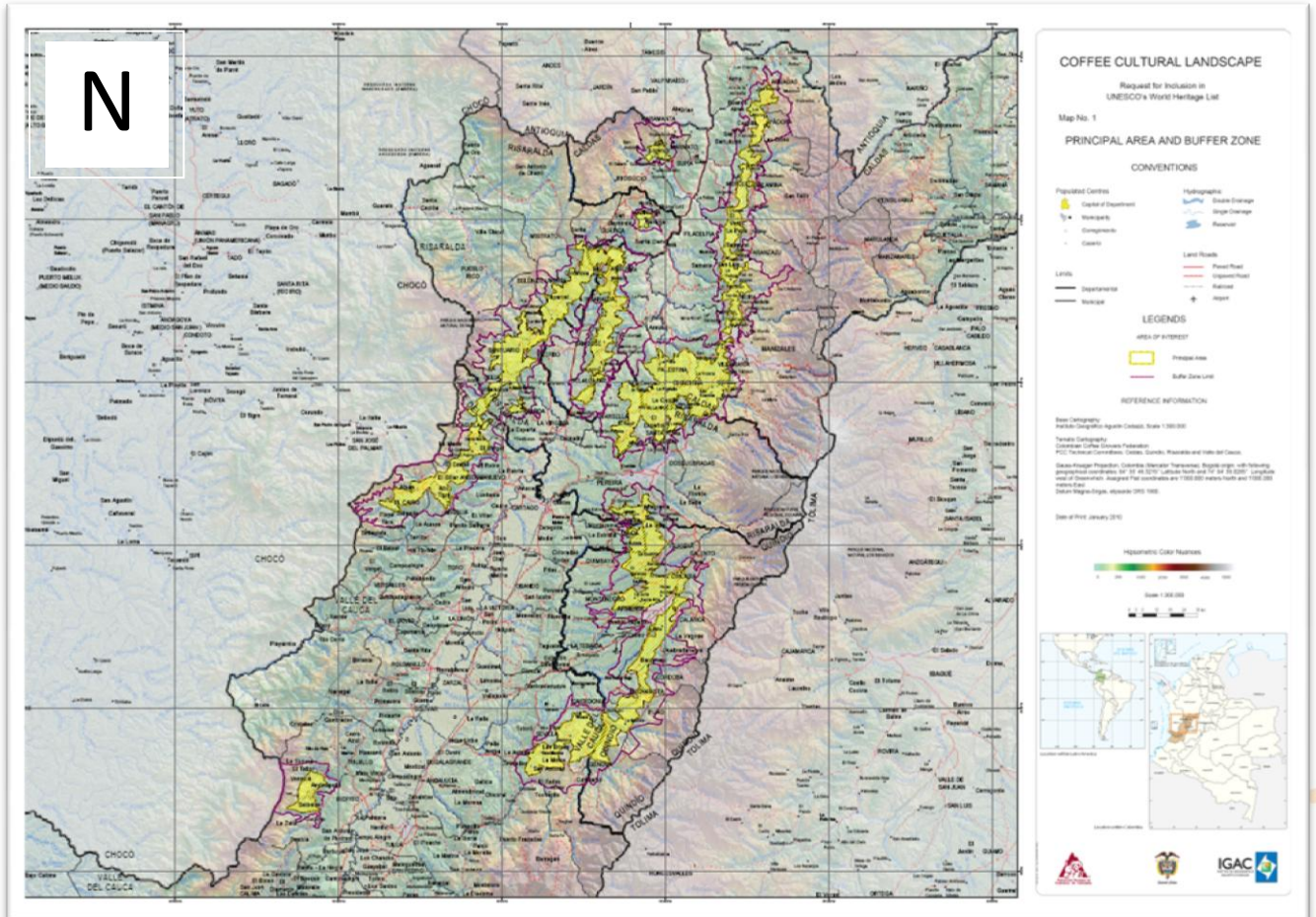




PAISAJE CULTURAL CAFETERO

Nuestro compromiso es valorarlo, conservarlo y protegerlo





PAISAJE CULTURAL CAFETERO

Nuestro compromiso es valorarlo, conservarlo y protegerlo

Nuestro municipio es parte del Paisaje Cultural Cafetero

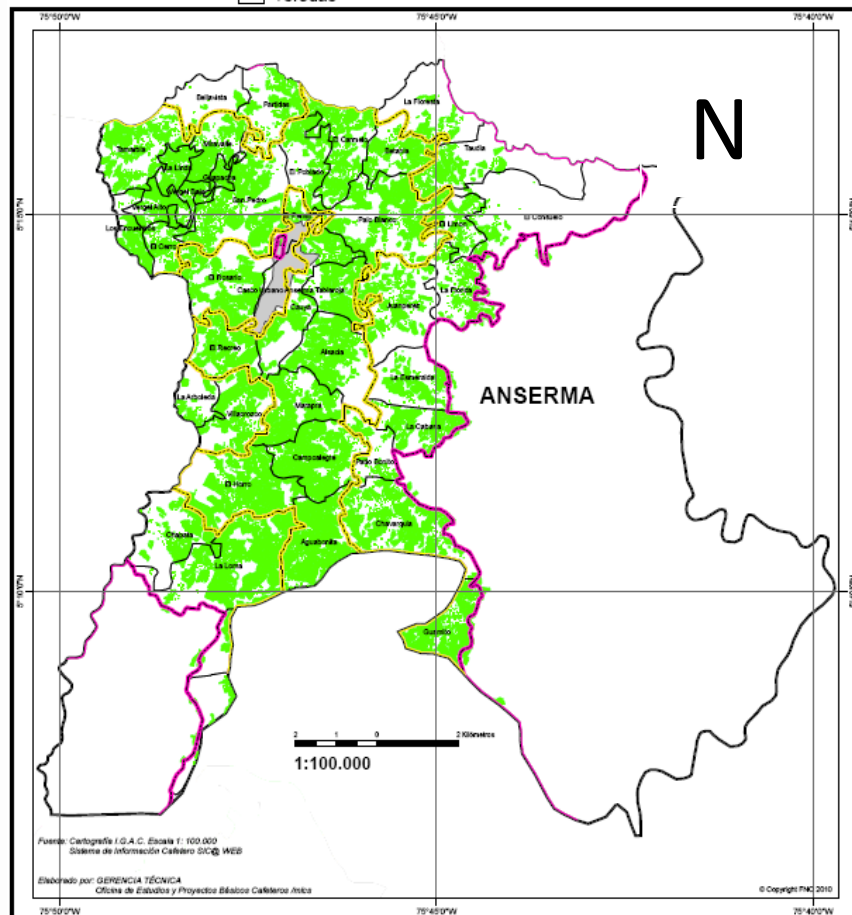
Anserma, Caldas



PAISAJE CULTURAL CAFETERO

DEPARTAMENTO DE CALDAS
Municipio de Anserma

- Área Principal
- Zona de Amortiguación
- Veredas
- Lotes Cafeteros en Área Principal y de Amortiguación





PAISAJE CULTURAL CAFETERO

Nuestro compromiso es valorarlo, conservarlo y protegerlo

Zona Principal

PCC	Zona	Departamento	Municipio	Tipo	Vereda	Área (hectáreas)	Longitud	Latitud
Principal	F	Caldas	Anserma	Vereda	Aguabonita	286,2	75°46'36,47" W	5°10'39,23" N
Principal	F	Caldas	Anserma	Vereda	Alsacia	329,2	75°46'19,26" W	5°13'3,45" N
Principal	F	Caldas	Anserma	Vereda	Betania	186,5	75°45'30,95" W	5°15'51" N
Principal	F	Caldas	Anserma	Vereda	Campoalegre	306,6	75°46'33,19" W	5°11'46,08" N
Principal	F	Caldas	Anserma	Vereda	Cauya	295,5	75°46'48,5" W	5°13'54,25" N
Principal	F	Caldas	Anserma	Vereda	El Carmelo	261,2	75°46'15,58" W	5°15'55,64" N
Principal	F	Caldas	Anserma	Vereda	El Cerro	102,6	75°48'35,63" W	5°14'34,17" N
Principal	F	Caldas	Anserma	Vereda	El Horro	410,5	75°47'39,53" W	5°11'23,51" N
Principal	F	Caldas	Anserma	Vereda	El Poblado	192,9	75°46'43,23" W	5°15'45,04" N
Principal	F	Caldas	Anserma	Vereda	El Recreo	209,7	75°47'49,04" W	5°13'13,73" N
Principal	F	Caldas	Anserma	Vereda	Guapacha	45,5	75°47'52,81" W	5°15'29,38" N
Principal	F	Caldas	Anserma	Vereda	La Linda	77,1	75°48'28,26" W	5°15'37,28" N
Principal	F	Caldas	Anserma	Vereda	Los Encuentros	104,1	75°49'2,63" W	5°14'48,92" N
Principal	F	Caldas	Anserma	Vereda	Marapra	245,4	75°46'50,71" W	5°12'27,55" N
Principal	F	Caldas	Anserma	Vereda	Miravalle	167,4	75°47'54,27" W	5°15'56,18" N
Principal	F	Caldas	Anserma	Vereda	Palo Blanco	456,2	75°45'38,98" W	5°14'55,86" N
Principal	F	Caldas	Anserma	Vereda	San Pedro	438,7	75°47'32,22" W	5°15'7,48" N
Principal	F	Caldas	Anserma	Vereda	Tablaroja	175,7	75°46'16,54" W	5°13'59,36" N
Principal	F	Caldas	Anserma	Vereda	Tambarbia	307,6	75°48'57,08" W	5°15'52,32" N
Principal	F	Caldas	Anserma	Vereda	Vergel Alto	98,9	75°48'40,78" W	5°15'6,19" N
Principal	F	Caldas	Anserma	Vereda	Vergel Bajo	46,9	75°48'18,6" W	5°15'11,28" N

Zona de Amortiguamiento

PCC	Zona	Departamento	Municipio	Tipo	Vereda	Área (hectáreas)	Longitud	Latitud
Amortiguamiento	F	Caldas	Anserma	Casco Urbano	Casco Urbano Anserma	120,8	75°47'7,93" W	5°13'59,87" N
Amortiguamiento	F	Caldas	Anserma	Vereda	Bellavista	182,4	75°48'1,7" W	5°16'33,02" N
Amortiguamiento	F	Caldas	Anserma	Vereda	Chapata	288,8	75°48'32,76" W	5°10'44,61" N
Amortiguamiento	F	Caldas	Anserma	Vereda	Chavarquia	420,2	75°45'30,08" W	5°10'53,32" N
Amortiguamiento	F	Caldas	Anserma	Vereda	El Consuelo	629,3	75°43'30,56" W	5°15'5,97" N
Amortiguamiento	F	Caldas	Anserma	Vereda	El Limón	139,4	75°44'43,06" W	5°14'52,65" N
Amortiguamiento	F	Caldas	Anserma	Vereda	El Pensil	90,5	75°46'51,03" W	5°14'55,59" N
Amortiguamiento	F	Caldas	Anserma	Vereda	El Rosario	337,4	75°47'48,9" W	5°14'6,85" N
Amortiguamiento	F	Caldas	Anserma	Vereda	Guamito	201,6	75°44'51,93" W	5°9'31,08" N
Amortiguamiento	F	Caldas	Anserma	Vereda	Juanpérez	371,5	75°45'31,84" W	5°13'47,43" N
Amortiguamiento	F	Caldas	Anserma	Vereda	La Arboleda	121,7	75°48'11,12" W	5°12'34,86" N
Amortiguamiento	F	Caldas	Anserma	Vereda	La Cabaña	186,6	75°45'15,49" W	5°12'10,98" N
Amortiguamiento	F	Caldas	Anserma	Vereda	La Esmeralda	235,1	75°45'20,22" W	5°12'47,66" N
Amortiguamiento	F	Caldas	Anserma	Vereda	La Floresta	293,4	75°45'4,62" W	5°16'25,77" N
Amortiguamiento	F	Caldas	Anserma	Vereda	La Florida	213,3	75°44'42,24" W	5°14'0,15" N
Amortiguamiento	F	Caldas	Anserma	Vereda	La Loma	555,1	75°47'44,3" W	5°10'19,64" N
Amortiguamiento	F	Caldas	Anserma	Vereda	Partidas	238,1	75°47'12,67" W	5°16'27,74" N
Amortiguamiento	F	Caldas	Anserma	Vereda	Patio Bonito	141,8	75°45'51,18" W	5°11'53,23" N
Amortiguamiento	F	Caldas	Anserma	Vereda	Taudia	379,3	75°44'13,33" W	5°15'38,82" N
Amortiguamiento	F	Caldas	Anserma	Vereda	Villaorozco	255,4	75°47'38,93" W	5°12'21,01" N